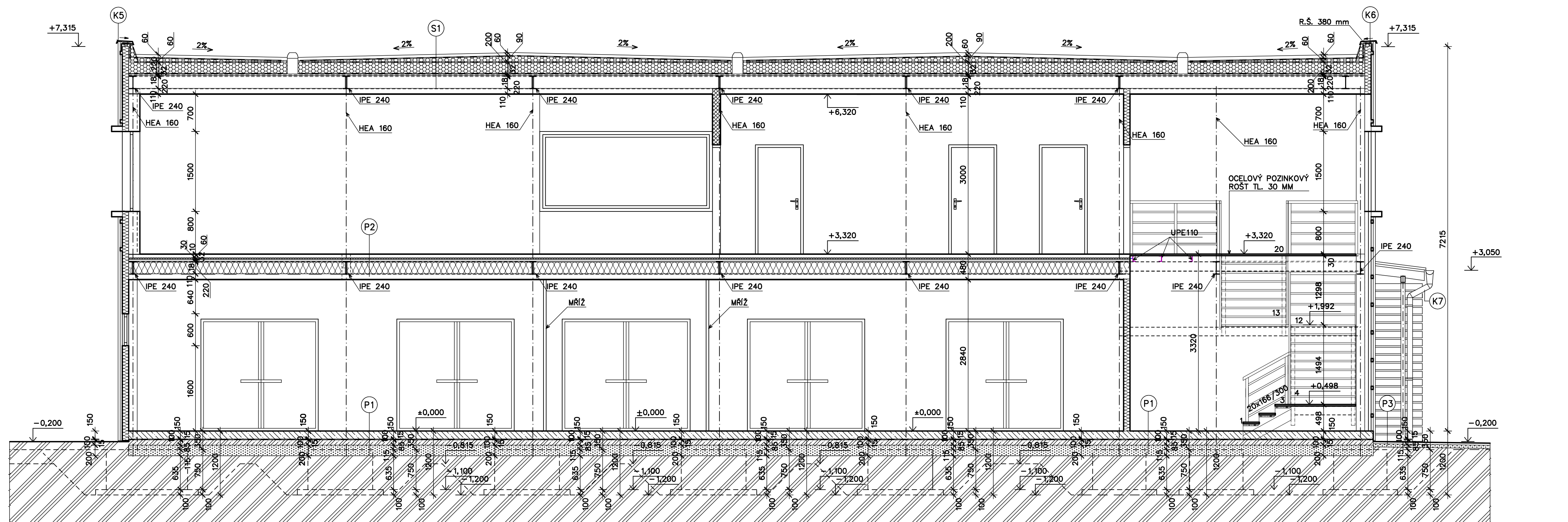


ŘEZ A-A



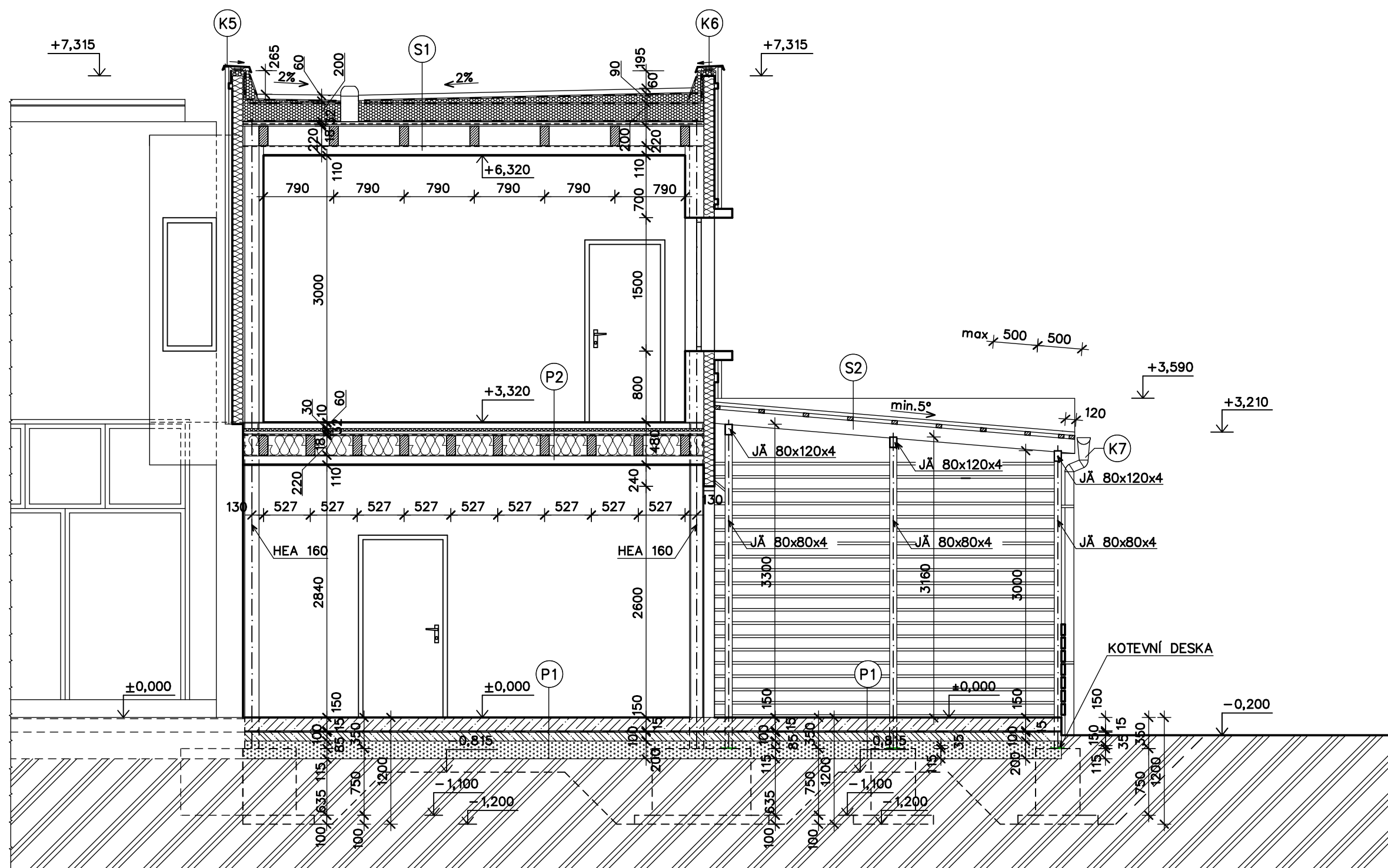
PŘÍSTAVBA

MÍSTNOSTI PRAKTICKÉ VÝUKY

NADSTŘEŠENÍ
MANIPULAČNÍ PLOCHY
U BOXU

- | | | |
|----|---|--------|
| P1 | PODLAHA | |
| | (PODLAHOVÝ POTĚR + KARI ŠÍT 150/150/6) | 150 mm |
| | PE FOLIE – DEKSEPAR | |
| | HYDROIZOLACE – GLASTEK AL 40 SPECIAL MINERAL | |
| | PENETRACE – DEKPRIMER | |
| | CELEKEM PODLAHA – 165 mm | |
| | ŽELEZOBETONOVÁ ZÁKLADOVÁ DESKA tl. 100 mm | |
| | VÝZTUŽENÁ KARI ŠÍTI | |
| P2 | HUTNĚNÝ ŠTĚRKOPÍSKOVÝ NÁSYP– tl. 85 – 200 mm | |
| | ROSTLÁ ZEMINA | |
| | | |
| | PODLAHA | |
| | (KERAMICKÁ DLAŽBA) tl. 10 mm DO LEPIDLA | 10 mm |
| | LITÁ ANHYDRITOVÁ PODLAHA tl. 60 mm | 60 mm |
| | SEPARAČNÍ FOLIE | |
| | KROČEJOVÁ IZOLACE tl. 30 mm | 30 mm |
| P3 | OSB DESKA tl. 18 mm, P+D, BROUŠENÁ | 18 mm |
| | OSB DESKA tl. 32 mm | 32 mm |
| | OCELOVÝ NOSNÍK IPE 240 | |
| | STROPNÍ TRÁMY 100 x 220 mm | |
| | TEPELNÁ IZOLACE MEZI TRÁMY tl. 220 mm (např. MIMERÁLNÍ VATA URSA) | 220 mm |
| | SÁDKOKARTONOVÝ PODHLED tl. 110 mm | 110 mm |
| | CELEKEM PODLAHA – 480 mm | |
| | | |
| S1 | ZÁMKOVÁ DLAŽBA tl. 40 mm | |
| | ŠTĚRKOPÍSKOVÉ LÓŽE tl. 60 mm | |
| | HUTNĚNÝ ŠTĚRKOPÍSEK | |
| | | |
| | KAČÍREK tl. 60 mm, fr 8–16 | |
| | NOPOVÁ FOLIE | |
| | HYDROIZOLAČNÍ STŘEŠNÍ FOLIE (DEKPLAN 76) | |
| | VOZIDLOVÉ KOUTOVÝCH LÍŠŤ A KOMPLETAČNÍCH PRŮKŮ | |
| S2 | IZOCHRAN 300g/m ² – (FILTEK V) | |
| | SPADOVÉ KLINŤY, mín. tl. 20 – 90 mm | |
| | TEPELNÁ IZOLACE POLYSTYRENE EPS 100 tl. 200 mm | |
| | HYDROIZOLACE – GLASTEK AL 40 SPECIAL MINERAL | |
| | PODKLADNÍ SAMOLEPIČÍ ASFALTOVÝ PÁS | |
| | STROPNÍ KONSTRUKCE – tl. 380 mm | |
| | OSB DESKA tl. 18 mm, P+D, BROUŠENÁ | |
| | OSB DESKA tl. 32 mm | |
| S3 | STROPNÍ TRÁMY 100 x 220 mm | |
| | SÁDKOKARTONOVÝ PODHLED tl. 110 mm | |
| | | |
| | TRAPEZOVÝ POLYKARBONÁT ČÍRÝ, VÝŠKA VLNŮ 40 mm | |
| | LAŽOVÁNÍ 40 x 60 mm max. š 500 mm | |
| | KROKVE 100 x 160 mm š 875 mm | |
| | | |
| | TRAPEZOVÝ POLYKARBONÁT ČÍRÝ, TRAPEZOVÝ PLECH, VÝŠKA VLNŮ 40 mm | |
| S4 | LAŽOVÁNÍ 40 x 60 mm max. š 500 mm | |
| | KROKVE 100 x 160 mm š 1000 mm, (900mm) | |
| | | |

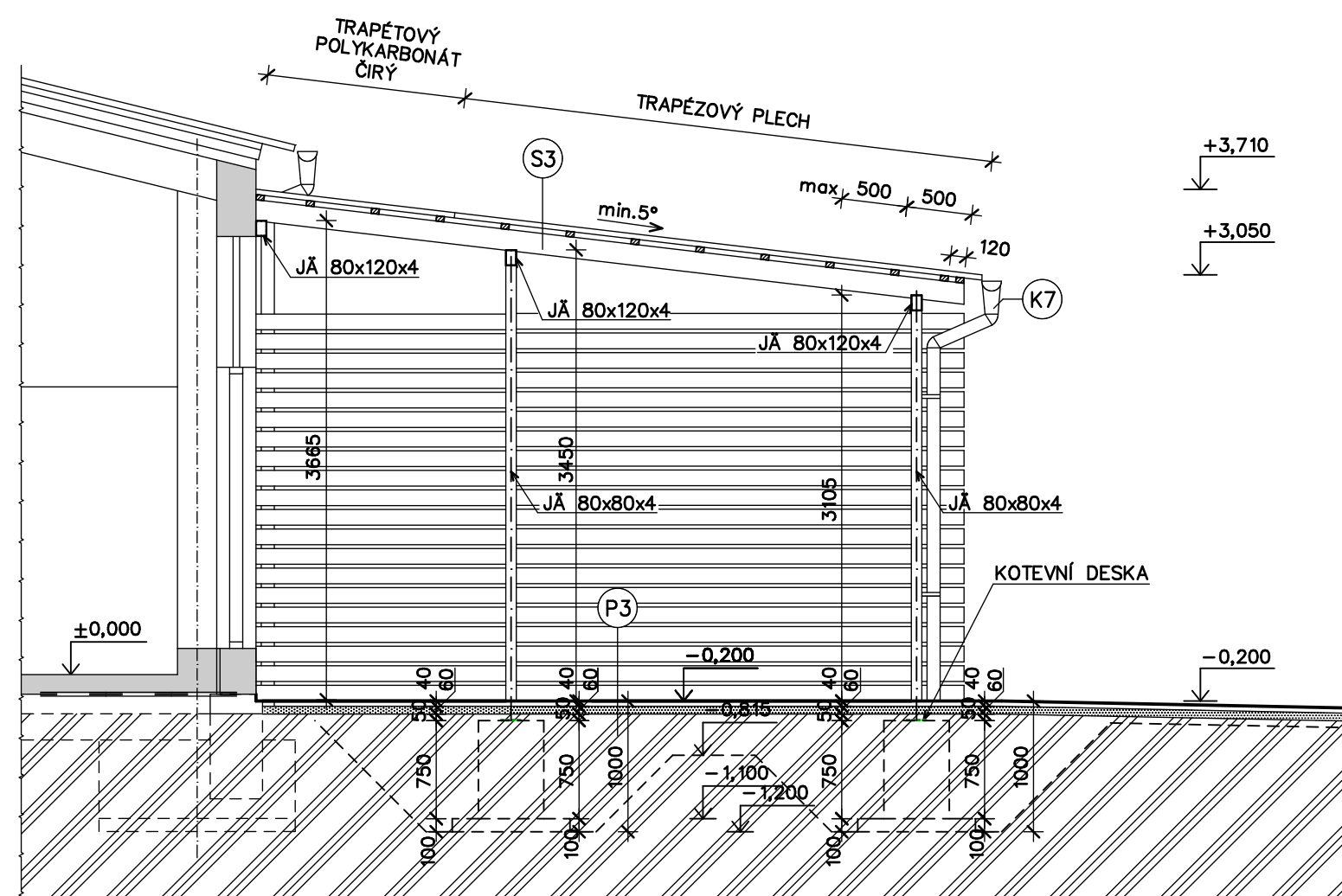
ŘEZ B-B



STÁVAJÍCÍ OBJEKT PŘÍSTAVBA

MÍSTNOSTI PRAKTICKÉ VÝUKY,
VENKOVNÍ POZOROVATELNA

ŘEZ C-C




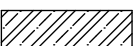
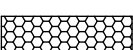


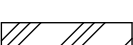




STÁVAJÍCÍ
OBJEKT

NADSTŘEŠENÍ




MANIPULAČNÍ PLOCHA U BOXU
ROZŠÍŘENÍ MANIPULAČNÍ PLOCHY

LEGENDA HMOT

- | | |
|---|--|
|  | STÁVAJÍCÍ KONSTRUKCE |
|  | SÁDROKARTONOVÁ PŘÍČKA tl. 150 mm |
|  | BETONOVÁ DESKA tl. 200 mm |
|  | ZÁKLADOVÉ KONSTRUKCE, PROSTÝ BETON C25/30 |
|  | TEPELNÁ IZOLACE – POLYSTYREN, VČETNĚ SPÁDOVÝCH KLÍNŮ |
|  | PLÁŠT – SENDVIČOVÉ PANELE tl. 120 mm |
|  | TEPELNÁ IZOLACE MEZI TRÁMY (MINERÁLNÍ VATA) |
|  | ROSTLÁ ZEMLINA |
|  | HUTNĚNÝ ŠTĚRKOPÍSKOVÝ NÁSYP |
|  | HYDROIZOLACE |

POZN.
- JÄKLOVÉ PROFILY BUDOU K ZÄKLADOVÝM PATKÄM KOTVENY POMOCÍ KOTEVNÍCH DESEK

REVIZE R1 – 24.9.2025

VYPRACOVAL : 		ZOPR. (PROJEKOVÁNÍ) 		AUTORIZOVAL : _____		 <div>Hranická 271, 75701 Valašské Meziříčí www.lzprojekt.cz tzprojekt@lzprojekt.cz IČO: 06765734 DIČ: CZ06765734</div>	
HAJDOVÁ JIŤKA		ING. ZÁDRAPA LEOŠ		ING. ZÁDRAPA LEOŠ			
INVESTOR ADRESA	Fakulta tropického zemědělství, ČZU v PRAZE Karmelitská 129 165 00 Praha Suchbát						
REKONSTRUKCE A DOBUDOVÁNÍ VZDĚLÁVACÍCH A VÝZKUMNÝCH PROSTOR V RÁMCI OBJEKTU STÁJE ANTILOPY LOSÍ						STUPEŇ	SPOLEČNÉ POVOLENÍ
						DATUM	02/2024
						ZAKÁZKA	2024_03
D	DOKUMENTACE OBJEKTŮ						číslo vstupu
D1	STAVEBNÍ A INŽENÝRSKÉ OBJEKTY						
D1.1	VZDĚLÁVACÍ A VÝZKUMNÉ PROSTORY V OBJEKTU STÁJE						
D1.1.1	ARCHITEKTONICKO STAVEBNÍ ŘEŠENÍ						
-04-	ŘEZ A-A, B-B, C-C						
						M 1:50	